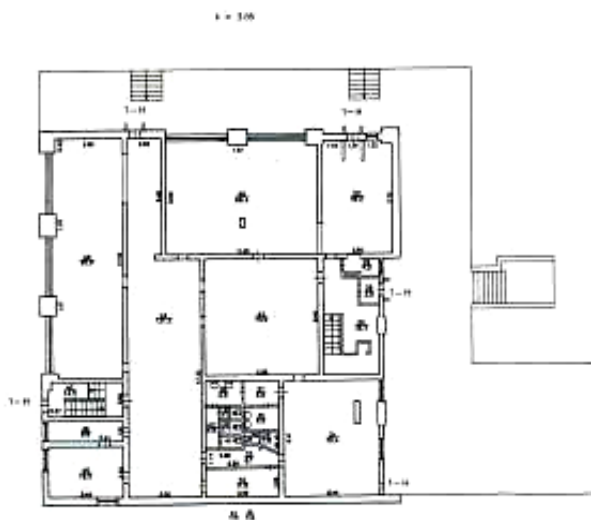


КОММЕРЧЕСКОЕ ПРЕДЛОЖЕНИЕ

Предлагаем вашему вниманию в продажу офисное здание,
расположенное по адресу:
Санкт-Петербург, ул. Кораблестроителей.

- S общ. – 1823,2 кв. м.
- Этажность: 2 этажа + подвал.
- Год постройки – 1982 г.
- Фундамент сборный ж/б ленточный, стены кирпичные.
- Потолки: подвал – 2,35 м, 1 этаж – 3,05 м, 2 этаж – 2,95 м.
- Земельный участок – 1145,0 кв. м в аренде до 2052 г.
- Электроснабжение – 123 кВА (по проекту), 226 кВА выделено.
- Телефония, Интернет – оптоволоконно.
- Все коммуникации.
- Парковка на 20 машиномест.
- Арендаторы до октября 2010 года (1 182 500 руб./мес., в т.ч. НДС).
- Цена продажи 144 000 000 рублей.

План 1 этажа.



План 2 этажа.

